

09 初島フィッシャリーナ

初島フィッシャリーナの位置
35°02.42'N 139°09.94'E

湘南サニーサイドマリーナ から
「初島フィッシャリーナ」まで24マイル

湘南サニーサイドマリーナ浦賀 から
「初島フィッシャリーナ」まで34マイル



係留(要予約)

初島フィッシャリーナ TEL 0557-67-3222

初島フィッシャリーナ 入口



目印

グリーン
の三角屋根が
係留
棧橋入り口
の目印

初島フィッシャリーナ北にある「初島漁港」の前には、
民宿・食事処が立ち並び島ならではの雰囲気を楽しめます。

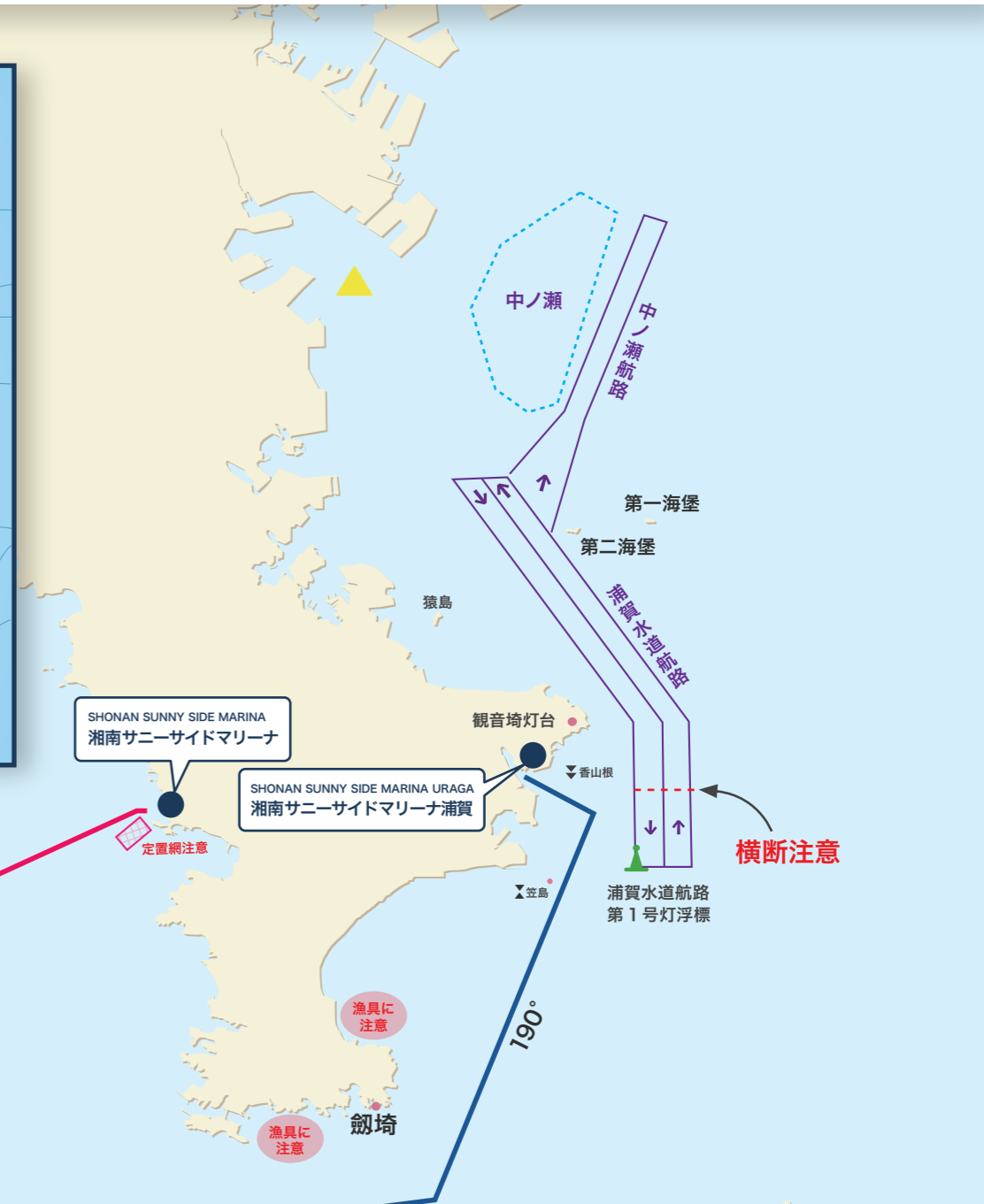
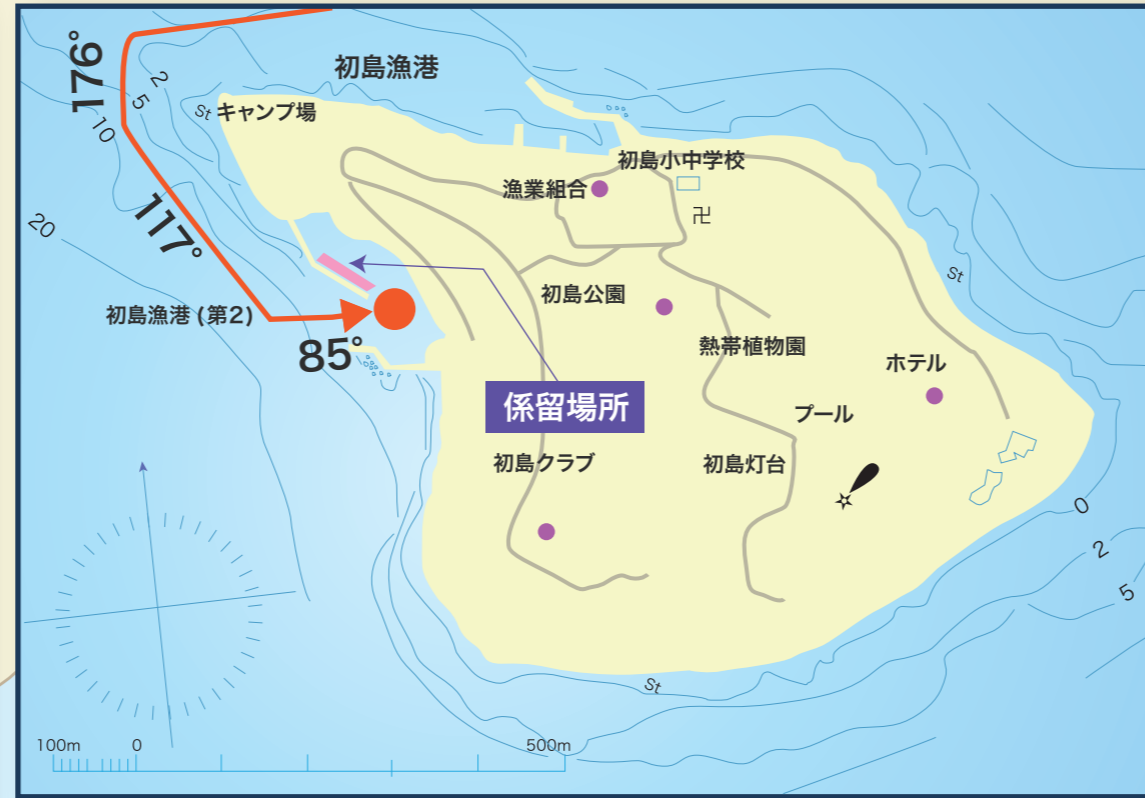
臨時係留 利用料金

- 日帰り…1ft×33円×時間 (4/29~5/5、7/20~8/31は55円)
- 宿泊…1ft×330円

営業時間 9:00~17:00

WEB <https://www.rtg.jp/hotels/xiv/hatsu/facility/marine/>

- ※初島周辺にはダイビングエリアがあり「航行禁止」です。
エリア周辺及びダイビング船がいた場合、十分に距離を取るか徐行してください。
- ※北側の港は漁港になっており、プレジャーボートの立ち入り・係留はできません。
- ※島の東側及び西側には浅瀬があります。岸から距離を取って航行してください。
- ※日帰りの場合は予約ができません。必ず入港前に連絡し、
空き状況を確認してください。



初島フィッシャリーナ

