



## 木更津漁港への行き方



海面から 27m もある歩行者専用の橋です。  
航路を通らないと、端は浅いので注意!

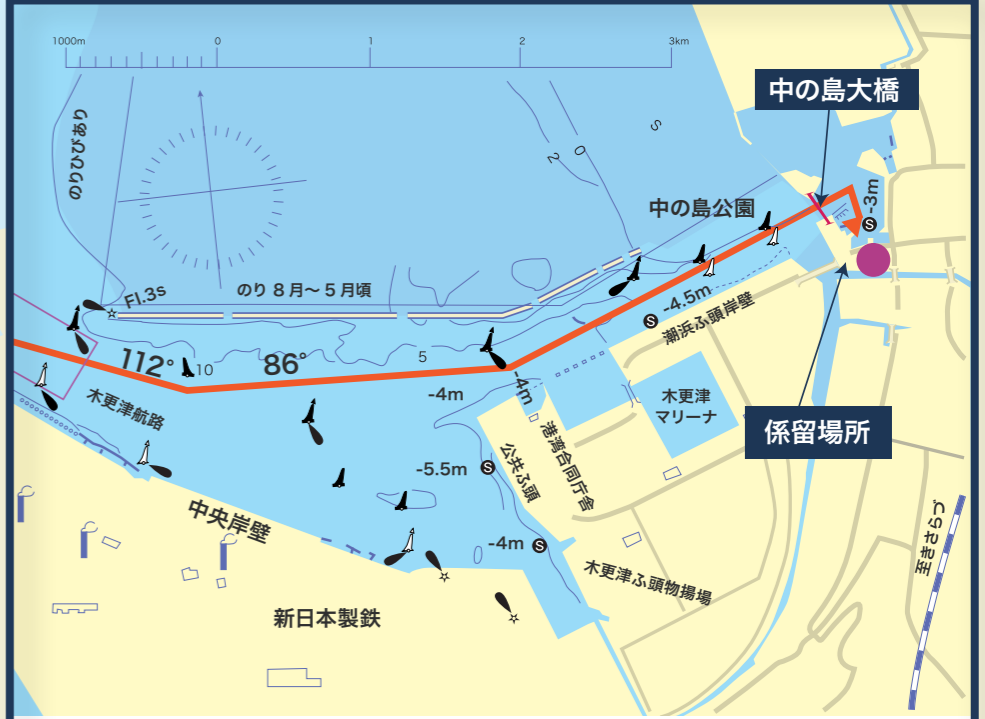
- ※途中、「中の瀬航路」「富津航路」「木更津航路」の本船には十分気をつけて走行しましょう。
- ※「木更津航路」を抜けて「木更津マリーナ」を過ぎてからは両側がとても浅くなっているので、航路標識より内側を走りましょう。
- ※浅い場所があるので、ヨットは係留する場所と時間が限られます。



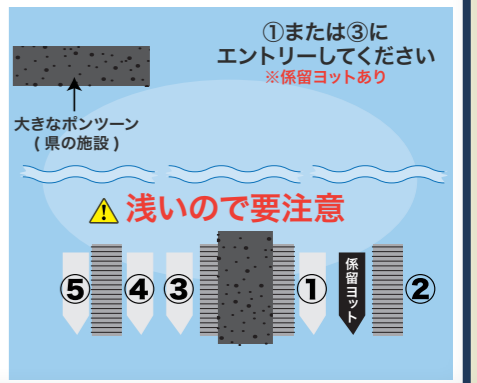
第一海堡の東側は浅いので通行禁止

必ず船路に対して直角に横断する

横断注意



係留場所風景 (①に係留)



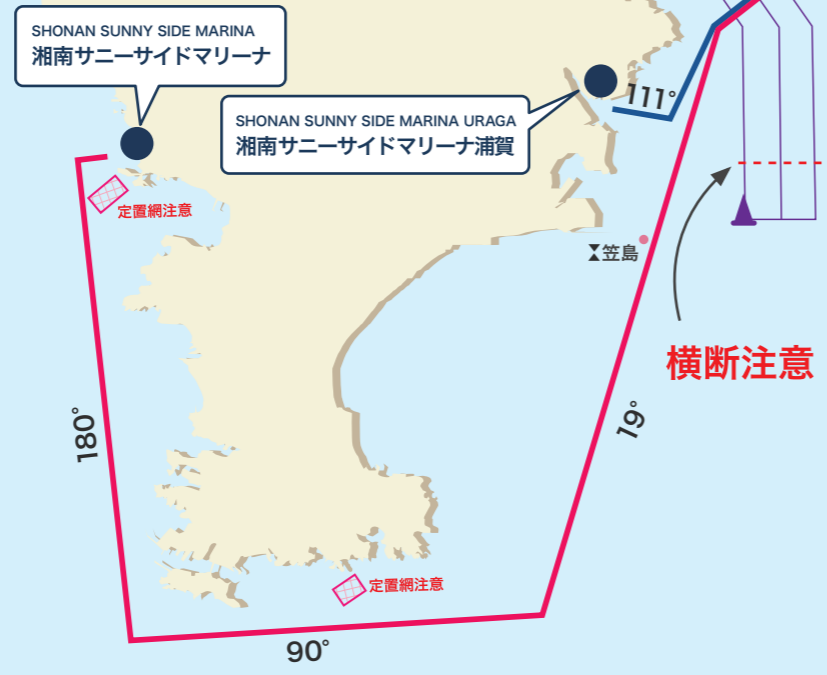
### セントラルボート

TEL 0438-23-2091

係留 利用料金

- 日帰り…30ft まで 2,000 円  
30ft 以上 3,000 円
- 泊まり…30ft まで 4,000 円  
30ft 以上 6,000 円

※陸電・水道なし  
※潮干狩り時期は特に混むので、期間中は「当日予約のみ」となります。  
※給油の手配も可能です。ただし給油する場合は、「木更津マリーナ」になります。



### 食事処 生き生き亭

TEL 0438-22-5666

営業時間 11:00~14:00 / 17:00~20:00  
定休日 年末年始 (1/2~1/4 は昼の部のみ)

新鮮な海鮮を浜焼きスタイルで楽しめるお店。  
名物のアナゴ天井がおススメ!



### 潮干狩り 中の島公園

新木更津市漁業協同組合 TEL 0438-23-4545  
木更津市観光協会事務所 TEL 0438-22-7711

木更津に上陸してすぐ近くの自然公園で潮干狩りも楽しめます。  
自分で掘って見つけたアサリやハマグリは味も格別ですね♪

期間	例年 3月~7月頃
入場料	・中学生以上 2,200円(採貝量 2kg)
	・4才~小学生 1,000円(採貝量 1kg)