

ベイサイドマリーナの位置
35°22.54'N 139°39.30'E

八景島(海の公園)の位置
35:20.12N 139:38.34E

横須賀港(長浦港)の位置
35:17.92N 139:38.35E

猿島の位置
35:17.21N 139:41.83E

湘南サニーサイドマリーナから
「八景島」まで30マイル
「横浜ベイサイドマリーナ」まで31マイル
「横須賀港」まで30マイル
「猿島」まで26マイル

サニーサイドマリーナウラガから
「八景島」まで10マイル
「横浜ベイサイドマリーナ」まで11マイル
「横須賀港」まで10マイル
「猿島」まで6マイル



横浜ベイサイドマリーナ



横浜ベイサイドマリーナ
TEL 045-776-7599

係留利用料(参考価格) デイタイム
○~25Ftまで 2,000円
○26~32Ftまで 3,000円
○33~40Ftまで 4,000円

利用時間 9:00 ~ 17:00

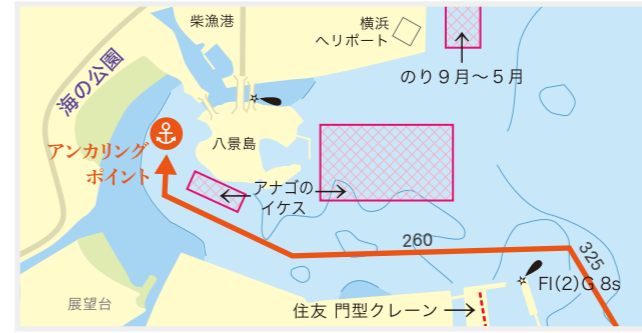
WEB <https://www.ybmarina.com/visitor-berth/>

※観音付近は、特に手漕ぎボートが多いので、引き波をたてないように注意して下さい。



八景島(海の公園)

※小船・カヌーやアンカリングをする船が多いため十分注意してください。



※「住友門型クレーン」を通過したらアナゴのイケスに注意して航行して下さい。



横須賀港(長浦港)



- A 吾妻倉庫地区
日米が共同利用する倉庫地区です。
- B 新井堀割水路 ⚠️ 進入禁止です!
明治時代、「横須賀港」と「長浦港」をむすぶために、旧海軍により掘られた水路です。
- C 船越地区(海上自衛隊司令部と護衛艦)
海上自衛隊の全艦船・全航空機を指揮する司令部です。
- D 浦郷倉庫地区
「第7艦隊」の倉庫がある地区です。



米軍基地の「立ち入り禁止区域」「米軍施設内岸壁」からは、50m以上離れて航行してください。



※「八景島沖」に10月~5月末まで「のり網」があります。ある程度の距離を保ちましょう。